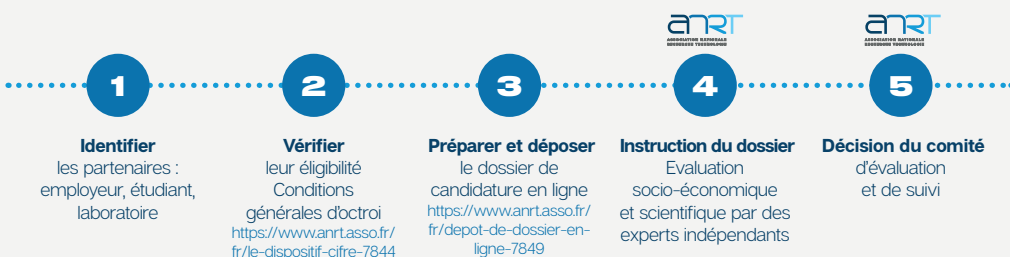


COMMENT MONTER SA Cifre ?

ETUDIANT EN MASTER OU DE GRADE ÉQUIVALENT VOUS SOUHAITEZ PRÉPARER UNE THÈSE ET ACQUÉRIR UNE RÉELLE EXPÉRIENCE PROFESSIONNELLE.

Un **doctorat dans le cadre du dispositif Cifre** est une voie privilégiée, mais comment s'y prendre ? Voici quelques règles à suivre pour préparer au mieux le dossier de candidature.



MÛRIR SON PROJET DE CIFRE

Dès que possible

Réfléchissez à vos motivations et à votre projet professionnel.

Renseignez vous sur les modalités / planning pour postuler à une Cifre www.anrt.asso.fr et poser vos questions sur l'adresse cifre@anrt.asso.fr.

Parlez-en autour de vous, demandez à votre entourage, à vos enseignants et aux professionnels que vous avez rencontrés lors de votre parcours de vous aider. Votre projet pourra s'affiner au fil du temps et de vos contacts ; vous apparaîtrez déjà comme un professionnel motivé, trouver les partenaires adéquats sera plus facile.

Si vous avez un sujet précis en tête, il vous faudra convaincre de son bien-fondé, à la fois une entreprise et un laboratoire de recherche. **Montrez-vous flexible et ouvert !**

CONSULTER LES OFFRES DES PARTENAIRES POTENTIELS

- ANRT plateforme Cifre <https://offres-et-candidatures-cifre.anrt.asso.fr>
- Association Bernard Gregory www.abg.asso.fr
- placeojeunes www.placeojeunes.com
- Plateforme 1000 doctorants pour les territoires <https://1000doctorants.hesam.eu/>
- Les sites de recrutement (APEC, Indeed, cabinets spécialisés dans le recrutement de doctorants), les sites Internet des entreprises qui vous intéressent, les réseaux sociaux...



1000 POUR LES
DOCTORANTS

TROUVER DES OFFRES DE CIFRE

ACTIVER SON RÉSEAU

CONTACTER LES LABORATOIRES DE RECHERCHE ACADÉMIQUE (lettre de motivation et CV)

- Consultez les annuaires des écoles doctorales et des laboratoires de recherche :
<https://scanr.enseignementsup-recherche.gouv.fr>
<https://www.campusfrance.org/fr/trouver-laboratoire-recherche-France>
- Recherchez les publications en lien avec votre domaine d'intérêt :
<https://hal.archives-ouvertes.fr>

APPROCHER LES EMPLOYEURS

- **Consultez les sites des structures** exerçant dans le domaine qui vous intéresse.
- Elargissez vos recherches et affutez votre argumentaire grâce à la presse économique, **les annuaires d'entreprises, les salons professionnels...**
- **Participez aux forums professionnels** pour rencontrer directement des recruteurs.
- **Renseignez-vous sur les exposants** et préparez votre argumentaire. Le jour j, emportez des CV et montrez-vous professionnel. Il s'agit de donner envie de travailler avec vous. **Posez des questions** sur les activités et les besoins scientifiques. Quelques jours après le forum, n'oubliez pas de relancer vos interlocuteurs.
- **Proposez une candidature spontanée** à chaque employeur potentiel. **Adaptez votre candidature** à l'employeur et aux postes ciblés. C'est en manifestant votre intérêt pour ses activités et ses besoins que vous aurez le plus de chance d'être repéré.

Un seul contact ne suffit pas, soyez persévérant !

Une candidature spontanée permet de postuler à des offres non publiées. C'est aussi l'occasion de se faire connaître par une entreprise qui a, peut-être, un besoin en gestation mais n'a pas encore entamé de procédure de recrutement.